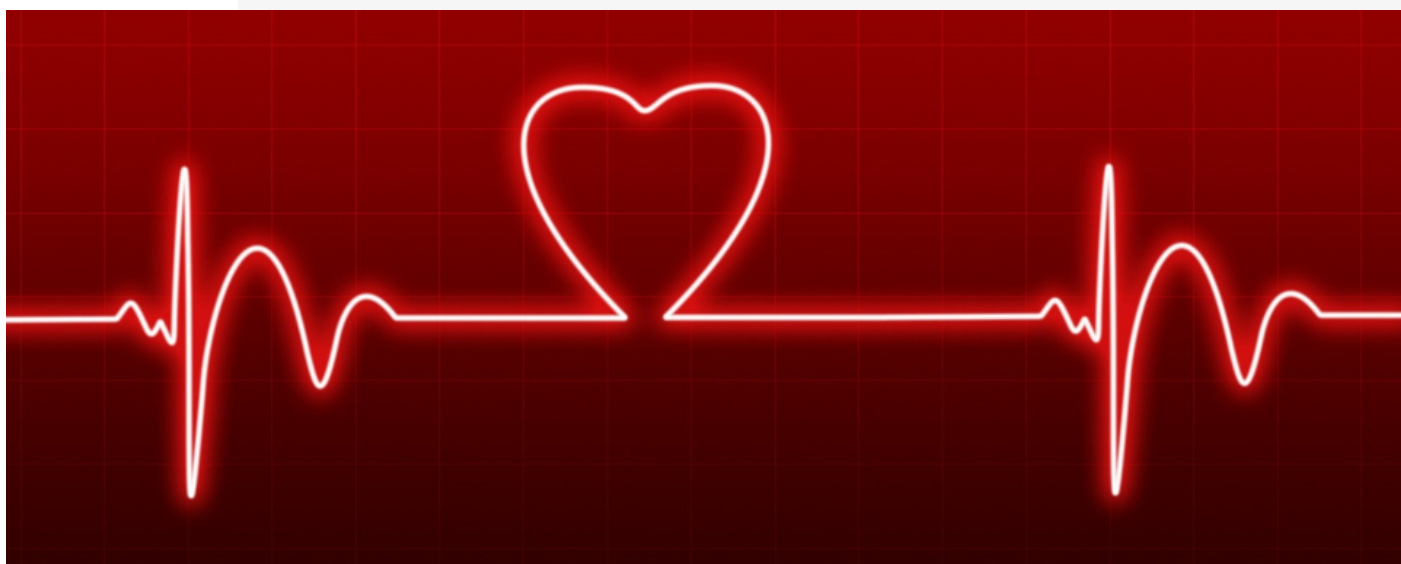


JEUDI 16 FÉVRIER 2023 ; 9H-17H

JOURNÉE D'ÉTUDE COEUR ET GROSSESSE

AMPHITHÉÂTRE DES DIACONNES,
12 RUE DU SERGENT BAUCHAT, 75012



PRÉPARÉE ET PRÉSENTÉE PAR:



EN COLLABORATION AVEC 10 CPTS DU TERRITOIRE:



Le projet des professionnels
de santé du 8^e arrondissement



CPTS Paris 14



À PROPOS DES ASSOCIATIONS ORGANISATRICES



Le Réseau de Santé Périnatal Parisien est une association de professionnels impliqués en périnatalité du territoire parisien. Il est financé par l'Agence Régionale de Santé d'Ile-de-France. Il regroupe des professionnels de santé (libéraux, salariés, d'institutions publiques ou privées...) travaillant dans le champ de la périnatalité : médecins, sages femmes, psychologues, échographistes, kinésithérapeutes, diététiciens... et bien d'autres. Ils exercent en cabinet, en maternité, en néonatalogie, en PMI, en centre de santé, CMP...
Site internet: www.rspp.fr
Tél : 01 48 01 90 28
Mail : contact@rspp.fr

Les Communautés Professionnelles Territoriales de Santé (CPTS) regroupent les professionnels d'un même territoire qui souhaitent s'organiser - à leur initiative - autour d'un projet de santé pour répondre à des problématiques communes.

Le site internet de l'Agence Régionale de Santé IdF propose une cartographie des CPTS d'IdF :

<https://www.iledefrance.ars.sante.fr/les-communautes-professionnelles-territoriales-de-sante-cpts-en-ile-de-france>



ELÉMENTS DE CONTEXTE

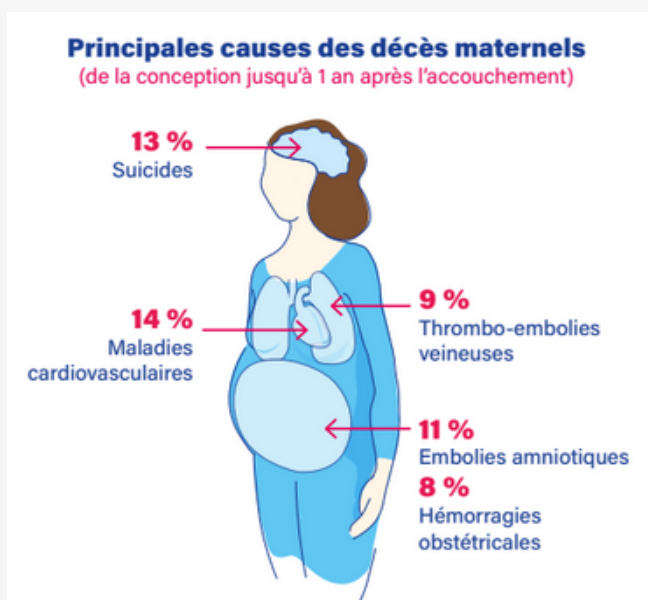
ENQUÊTE NATIONALE CONFIDENTIELLE SUR LES MORTS MATERNELLES (ENCMM) 2013-2015.

Entre 2013 et 2015, 262 morts maternelles ont été enregistrées en France-

Les maladies cardiovasculaires sont responsables de 36 décès sur le triennium, soit 13,7 % des morts maternelles

Ces morts sont considérées évitables à 65,7 %

Les facteurs d'évitabilité identifiés sont: l'importance de la prévention et des parcours de soins pluridisciplinaires coordonnés.



Parmi les messages-clés généraux:

- « L'évaluation des risques avant la conception et en début de grossesse permet une prévention primaire et secondaire individualisée. »
- « L'examen médical de la femme enceinte doit savoir sortir de la sphère obstétricale (en particulier dépistage d'une vulnérabilité psychosociale, auscultation cardiaque, examen mammaire). »
- « En cas de complication aiguë maternelle, si la complication n'est pas obstétricale, la patiente doit être d'emblée orientée vers un centre qui dispose des ressources nécessaires à sa prise en charge spécifique et non de principe vers la maternité (par exemple AVC, dissection aortique). »

Messages-clés spécifiques:

- « Une dyspnée récente, s'aggravant, en particulier en fin de grossesse et en post-partum, n'est pas banale et doit faire évoquer une complication cardiaque. »
- « Devant une douleur thoracique chez la femme enceinte, la dissection aortique doit être envisagée avec le même degré d'urgence que l'infarctus du myocarde ou l'embolie pulmonaire, même en l'absence de maladie du tissu conjonctif connue. »

PROGRAMME DE LA JOURNÉE

9H - 12H30

FEMMES ENCEINTES PRÉSENTANT DES ANTÉCÉDENTS CARDIO-VASCULAIRES

CAS CLINIQUES ISSUS DE L'ENQUETE CONFIDENTIELLE SUR LES MORTS MATERNELLES 2013-2016

DR MARIE BRUYERE, MÉDECIN ANESTHÉSISTE E AU KREMLIN-BICÊTRE, MEMEBRE DU COMITE NATIONAL D'EXPERTS SUR LE MORTS MATERNELLES

IMPORTANCE DU PRÉCONCEPTIONNEL - ANAMNÈSE - EXAMEN CLINIQUE PR JACKY NIZARD, GYNÉCOLOGUE OBSTÉTRICIEN À LA PITIÉ-SALPÉTRIÈRE

LES MALADIES DES VALVES CARDIAQUES

PR BERNARD IUNG, MÉDECIN CARDIOLOGUE À BICHAT

L'HYPERTENSION ARTÉRIELLE CHRONIQUE

DR YARA ANTAKLY HANON, MÉDECIN CARDIOLOGUE À SAINT-JOSEPH

LES PALPITATIONS

DR GUILLAUME DUTHOIT, MÉDECIN CARDIOLOGUE À LA PITIÉ-SALPÉTRIÈRE

PRÉSENTATION DES RESSOURCES ET MODALITÉS D'ORIENTATION DU TERRITOIRE

ANIMÉE PAR CÉLINE VICREY, SAGE-FEMME COORDINATRICE DU RSPP

DEJEUNER LIBRE

14H - 17H

FEMMES PRÉSENTANT DES COMPLICATIONS CARDIO-VASCULAIRES DURANT LA GROSSESSE

CAS CLINIQUES ISSUS DE L'ENQUETE CONFIDENTIELLE SUR LES MORTS MATERNELLES 2013-2016

DR MARIE BRUYERE, MÉDECIN ANESTHÉSISTE E AU KREMLIN-BICÊTRE, MEMEBRE DU COMITE NATIONAL D'EXPERTS SUR LE MORTS MATERNELLES

L'EMBOLIE PULMONAIRE

PR YONATHAN FREUND, PUPH AUX URGENCES DE LA PITIE-SALPETRIERE

CAUSES CARDIAQUES DE DYSPNÉE

PR BERNARD IUNG, MÉDECIN CARDIOLOGUE À BICHAT

PRÉSENTATION DES RESSOURCES ET MODALITÉS D'ORIENTATION DU TERRITOIRE

ANIMÉE PAR CÉLINE VICREY, SAGE-FEMME COORDINATRICE DU RSPP

INSCRIPTIONS

LES INSCRIPTIONS SONT GRATUITES ET SE FONT EN LIGNE

- EN SCANNANT LE QR CODE
- EN SUIVANT LE LIEN INDIQUÉ SUR L'AGENDA DU RSPP (WWW.RSPP.FR)
- PAR MAIL AUPRÈS DU RSPP (CONTACT@RSPP.FR)

